

sages



UNIplaner

*program do automatyzacji
układania rozkładów zajęć*

Anna Pietrzyk

**Forum Pracowników Administracji Uczelni
Warszawa, 15-16 czerwca 2023 r.**

Oprogramowanie dla uczelni

sages



Nikt nie zna potrzeb uczelni i specyfiki ich pracy tak dobrze jak one same

Popularyzujemy i wdrażamy rozwiązania, które powstają na najlepszych polskich uczelniach.

- ❖ Od uczelni dla uczelni
- ❖ Zróżnicowana oferta
- ❖ Dostosowywane do instytucji/uczelni
- ❖ Dostępne cenowo



Politechnika Warszawska

oprogramowanie autorstwa Politechniki Warszawskiej

Baza Wiedzy Politechniki Warszawskiej



[🏠 Naukowcy i jednostki PW](#) ▾ [Zasoby nauki](#) ▾ [Potencjał badawczy](#) ▾ [Więcej](#) ▾ [O Bazie Wiedzy](#) ▾

Portal zarządzania wiedzą i potencjałem badawczym

Szukaj...

Wszędzie ▾



Jednostki PW

169



Naukowcy

5619



Publikacje

100550

Omega-PSIR

CRIS / RPS / IR / Repozytorium danych badawczych / Oprogramowanie do ewaluacji w jednym systemie

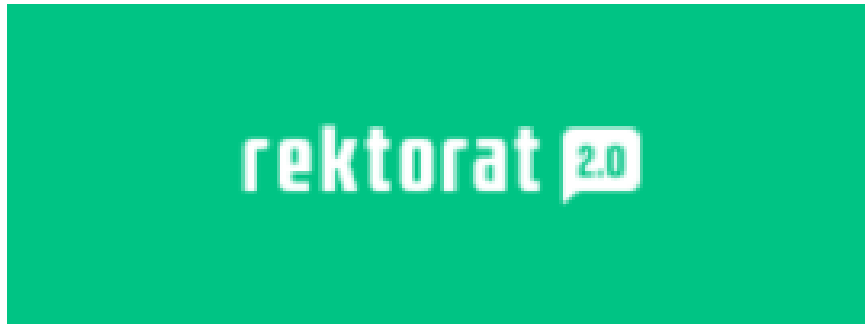
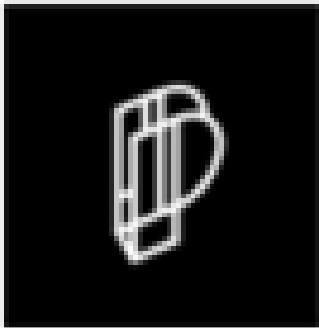
- ❖ Stworzony i rozwijany przez Instytut Informatyki PW
- ❖ Z dostępem do kodu źródłowego aplikacji
- ❖ Interfejs dwujęzyczny
- ❖ Instalacja lokalna
- ❖ Zgodny z WCAG
- ❖ Uwzględnia zasady parametryzacji
- ❖ Ponad 10 lat na rynku
- ❖ Używany przez ponad 40 instytucji naukowych



**Politechnika
Warszawska**

oprogramowanie autorstwa Politechniki Warszawskiej

Systemy w całości stworzone w formule in-house przez zespół Centrum Informatyki UŁ w ramach działań konsorcjum "Standaryzacja Rozwiązań Zarządczych dla Uczelni" zawiązanego przez Uniwersytet Łódzki i Uniwersytet Opolski.



Portal Pracowniczy

Rozwiązanie 360 do obustronnej komunikacji z pracownikami uczelni.

Moduły: Intranetowy, Kadrowo-Płacowy oraz Elektronicznego Obiegu Dokumentów w jednym

Wszystkie sprawy, które pracownicy załatwiają na uczelni, w jednym systemie	Ułatwienie życia administracji
Pity do pobrania	Wszystkie faktury w jednym systemie (ułatwiona kontrola i analiza finansów)
Odpowiedzi na pytania dotyczące płac	Szybkie informowanie tysięcy pracowników o najróżniejszych tematach możliwy podział po wydziałach
Informacje dotyczące świadczeń pracowniczych i socjalnych	Analiza danych umożliwiająca sprawdzenie kto jest przeciążony, a kto może przejąć kolejne zadania.
"Mapa" jednostek i osób (źródło kontaktu)	Możliwość zamieszczania ofert pracy

Rektorat

Moduły kadrowy, płacowy, raportowo-analityczny

- ❖ Bierze pod uwagę projekty, zatrudnienie jednej osoby w ramach kilku umów itp.
- ❖ Całościowo wspiera procesy kadrowo-płacowe od zatrudnienia pracownika po migrację danych do systemu finansowo-księgowego.
- ❖ Wylicza wynagrodzenia i generuje raporty dla całej uczelni w przeciągu minut, a nie godzin.
- ❖ Kartoteka pracownicza zintegrowana z POLon.
- ❖ Raporty pod kątem zestawienia z GUS.



rektorat 2.0

Uniwersytecki System Obsługi Studiów to efekt współpracy największych polskich uczelni zebranych w konsorcjum MUCI.



Wdrożenie USOSa

Oprogramowanie
dla uczelni
zrzeszonych w MUCI

**Przystąpienie do MUCI
wymaga:**

- zgody Dyrekcji MUCI,
- wniesienia opłaty wpisowej,
- uiszczania corocznej składki.

**Dostęp do
oprogramowania.**



Umowa wdrożeniowa Sages



Usługa wdrożenia obejmuje:

- instalację systemu,
- migrację danych podstawowych,
- integracje z innymi systemami, z których korzysta uczelnia.

Budujemy własne systemy

- ❖ Dostarczamy efektywne rozwiązania, zaprojektowane specjalnie pod uczelnie
- ❖ Wykorzystujemy swoje doświadczenie technologiczne, rozbudowywane wcześniej przy tworzeniu i wdrażaniu innych narzędzi dla uczelni
- ❖ Zatrudniamy doświadczonych programistów
- ❖ Współpracujemy z ekspertami z uczelni

Ocena pracownicza 360

- ❖ Bierze pod uwagę wymagania ustawowe
- ❖ III filary oceny - naukowe, dydaktyczne, organizacyjne
- ❖ Dostosowany do systemu oceniania, który działa na uczelni
- ❖ Potrafi automatycznie pobierać dane zarówno z ankiety pracowniczej jak i przy jej braku z instrukcji pisemnej
- ❖ Generuje raporty z wielu systemów
- ❖ Bierze pod uwagę indywidualne workflow uczelni



Chatbot oparty na AI

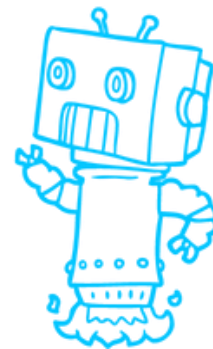
- ❖ Dla kandydatów/ek na studia
 - ❖ Dla studentów/ek
 - ❖ Dla pracowników/pracowniczek
 - ❖ Dla klientów/ek biznesowych i innych interesantów/ek
- + Specjalne funkcjonalności dla administratora
- + Opcja integracji z komunikatorem Teams, żeby móc wysyłać studentom/kandydatom wiadomości



Narzędzie AI WCAG

Automatyzacja procesu dostosowywania do potrzeb osób z niepełnosprawnością

- Przyspieszenie i zwiększenie efektywności pracy ekspertów dostępności
- Uproszczenie procesu
- Automatyzacja i asysta sztucznej inteligencji



sages



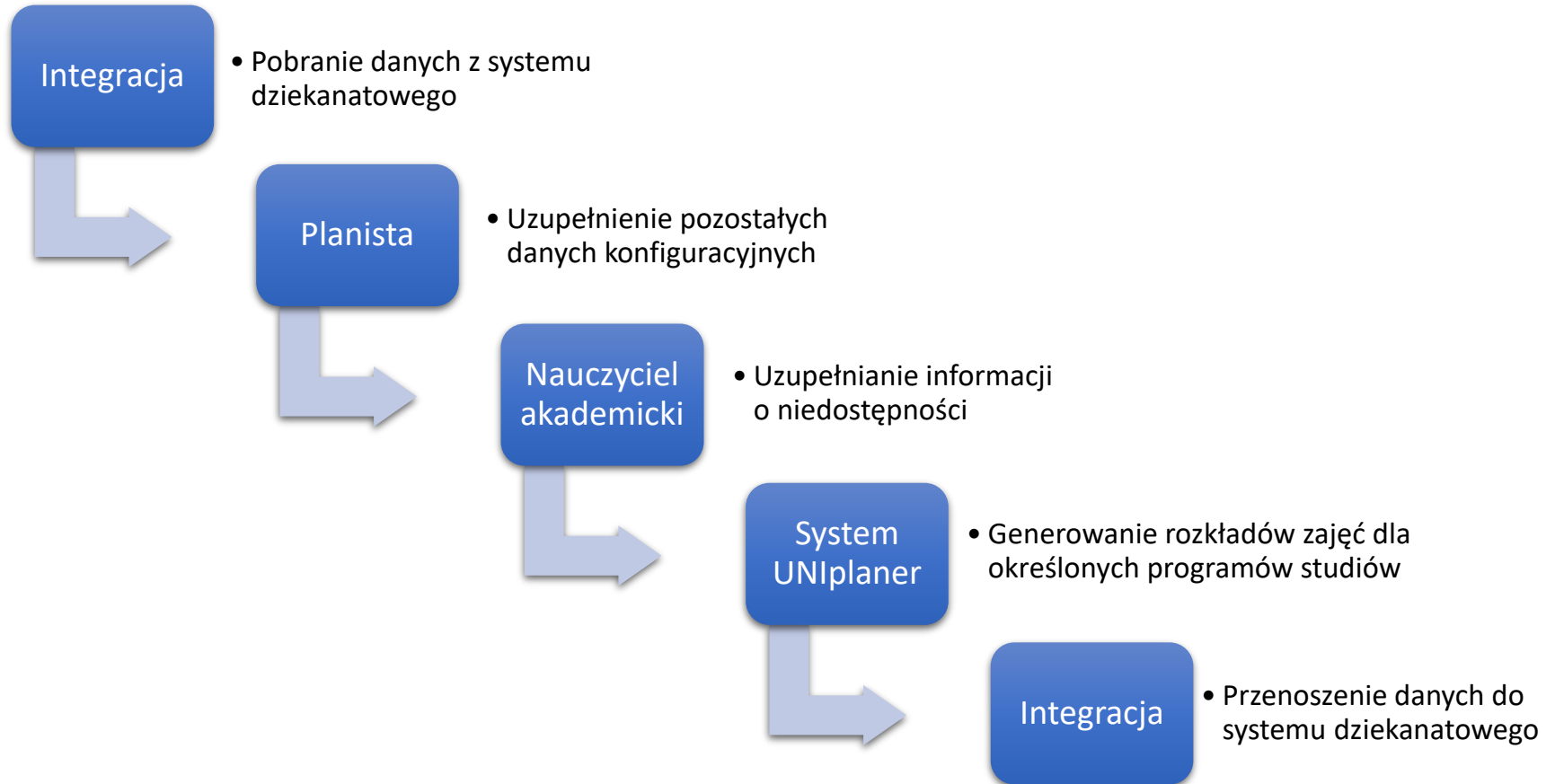
**Uni
planer**

To program do automatycznego generowania rozkładów zajęć wykorzystaniem silnika optymalizującego z uwzględnieniem konfiguracji zdefiniowanych przez administratora systemu na uczelni (planisty).

Właściwości systemu

- Automatyzacja procesu tworzenia rozkładów zajęć;
- Możliwość generowania rozkładów zajęć dla studiów stacjonarnych i niestacjonarnych;
- Integracja z systemami dziekanatowymi (USOS lub inna baza danych);
- Możliwość konfiguracji wielu parametrów według wymagań uczelni;
- Łatwość w obsłudze - przyjazny dla użytkowników interfejs graficzny.

UNIplaner – zasada działania



Korzyści

- ✓ Minimalizacja pracy manualnej wykonywanej przez planistów;
- ✓ Integracja z systemem dziekanatowym;
- ✓ Możliwość sprawdzenia różnych rozwiązań w krótkim czasie przy zmianie niektórych preferencji;
- ✓ Oszczędność czasu (planistów, dydaktyków, studentów);
- ✓ Optymalizacja wykorzystania sal dydaktycznych;
- ✓ Łatwość w obsłudze – przyjazny dla użytkowników interfejs graficzny;
- ✓ Elastyczność – możliwość dostosowania systemu do indywidualnych potrzeb uczelni.

Dziękuję za uwagę

a.pietrzyk@sages.com.pl